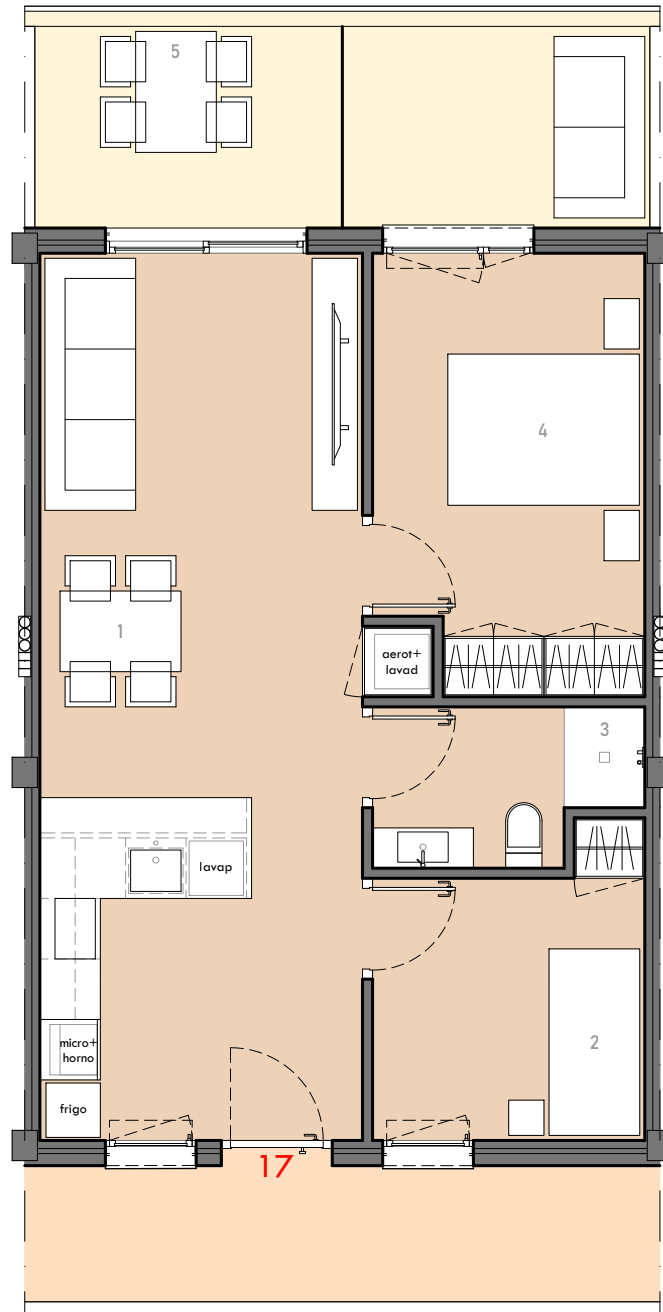


EDIFICIO DE 29 VIVIENDAS CON GARAJE Y PISCINA EN CALLE MANUEL CARDENAL BERBEL 2

SECTOR RESIDENCIAL MINIFÉ _ PUERTO SAGUNTO



TIPO 3 PLANTA SEGUNDA 2 dormitorios

UNIDADES: 9

OCUPACIÓN: 3 PERSONAS

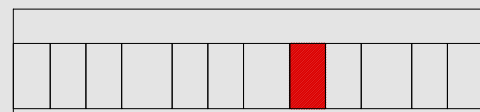
ESCALA 1:75



SUPERFICIES		m ² u
1	Salón - Cocina	28,65
2	Dormitorio 1	7,86
3	Baño 1	3,84
4	Dormitorio 2	11,32
SUPERFICIE ÚTIL:		51,67
5	Terrazas	13,86
SUPERFICIE CONSTRUIDA:		58,59

VIVIENDA PUERTA

17



GESTIONA:



COMERCIALIZA:



PROYECTA: saez+vigueras_arquitectos

El presente documento es provisional y puede estar sujeto a modificaciones originadas por el requerimiento de licencias o por criterios de la Dirección Facultativa, sin menoscabar la calidad. Documento no contractual.