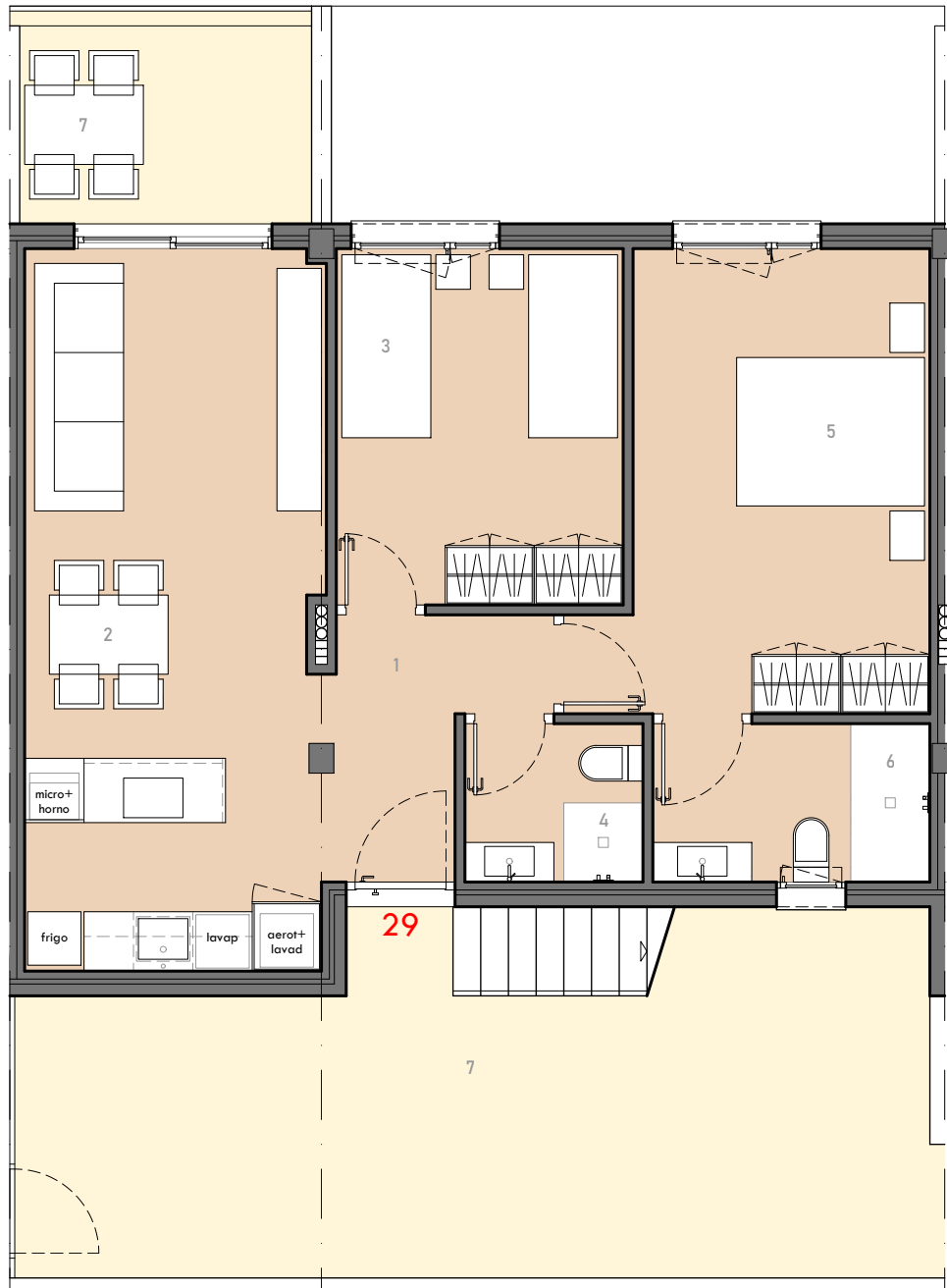


EDIFICIO DE 29 VIVIENDAS CON GARAJE Y PISCINA EN CALLE MANUEL CARDENAL BERBEL 2

SECTOR RESIDENCIAL MINIFÉ _ PUERTO SAGUNTO



TIPO 6 PLANTA SOBRE CORNISA 2 dormitorios

UNIDADES: 1
OCUPACIÓN: 4 PERSONAS

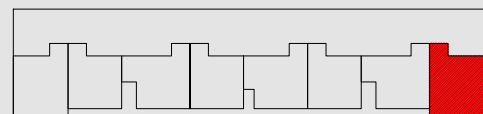
ESCALA 1:75



SUPERFICIES	m ² u
1 Distribuidor	4,52
2 Salón - Cocina	21,89
3 Dormitorio 1	10,44
4 Baño 1	2,88
5 Dormitorio 2	14,80
6 Baño 2	4,48
SUPERFICIE ÚTIL:	59,01
7 Terrazas	24,15
SUPERFICIE CONSTRUIDA:	68,40

VIVIENDA PUERTA

29



GESTIONA:

TPM HOMES
Gestora de Cooperativas

COMERCIALIZA:

ababel
más que inmuebles

PROYECTA: saez+vigueras_arquitectos

El presente documento es provisional y puede estar sujeto a modificaciones originadas por el requerimiento de licencias o por criterios de la Dirección Facultativa, sin menoscabar la calidad. Documento no contractual.